



**MÜLLER**  
FRAUENFELD AG



# KOMPETENZ UND INNOVATIONEN, SEIT GENERATIONEN

## VORWORT

### Die Erfolgsgeschichte

Im April 1971 legte unser Grossvater Eugen Müller den Grundstein für die heutige Müller Frauenfeld AG. Mit der Übernahme einer bestehenden Firma aus dem Gleisbau begann die Erfolgsgeschichte. Das Schweizer Familienunternehmen gehört seitdem zu den Pionieren, wenn es um den Bau und Unterhalt entlang von Bahnlinien geht. Heute führen wir, Florian und Stefan Müller, das Unternehmen in der dritten Generation.

Durch die stetige Weiterentwicklung der Müller Gleisbau AG ist es gelungen, die führende Position des Unternehmens im Markt fortwährend auszubauen. Um dies zu erreichen, wurden viele Herausforderungen bewältigt, innovative Lösungen entwickelt, Kunden unterstützt und zahlreiche Partnerschaften eingegangen. Ebenso wurden weitere Firmen gegründet oder in das Unternehmen aufgenommen, wie zum Beispiel die Müller Technologie AG oder die RTE AG. Da diese Firmen strategisch und operativ Hand in Hand arbeiten, haben wir entschieden, sie unter der Müller Frauenfeld AG zusammenzuschliessen.

Die Erfolgsgeschichte führen wir auf eine technisch moderne und innovative Unternehmenskultur zurück. Um in der schnelllebigsten Zeit mithalten zu können, werden Maschinen fortlaufend dem Stand der Technik angepasst. Es wird versucht, fossile Energieträger so effizient wie möglich einzusetzen und durch moderne Abgasnachbehandlung den CO<sub>2</sub>-Ausstoss sowie weitere Schadstoffe kontinuierlich zu reduzieren. Zusätzlich werden alternative Antriebskonzepte evaluiert, getestet und umgesetzt.

Dies alles wäre ohne das Engagement unserer Mitarbeiter nicht möglich. In der Hauptsaison beschäftigt die Müller Frauenfeld AG heute bis zu 400 Mitarbeiter aus mehr als zehn Nationen. Menschen mit Leidenschaft und der Bereitschaft, neue Wege zu gehen sind ein wertvolles Fundament, auf das wir bauen.

Wir freuen uns, weitere Meilensteine in der Müller-Geschichte schreiben zu können. Vielleicht werden Sie eines Tages ein Teil davon sein?



Florian Müller

Florian Müller

Co-CEO / Inhaber und Verwaltungsrat



Stefan Müller

Stefan Müller

Co-CEO / Inhaber und Verwaltungsrat

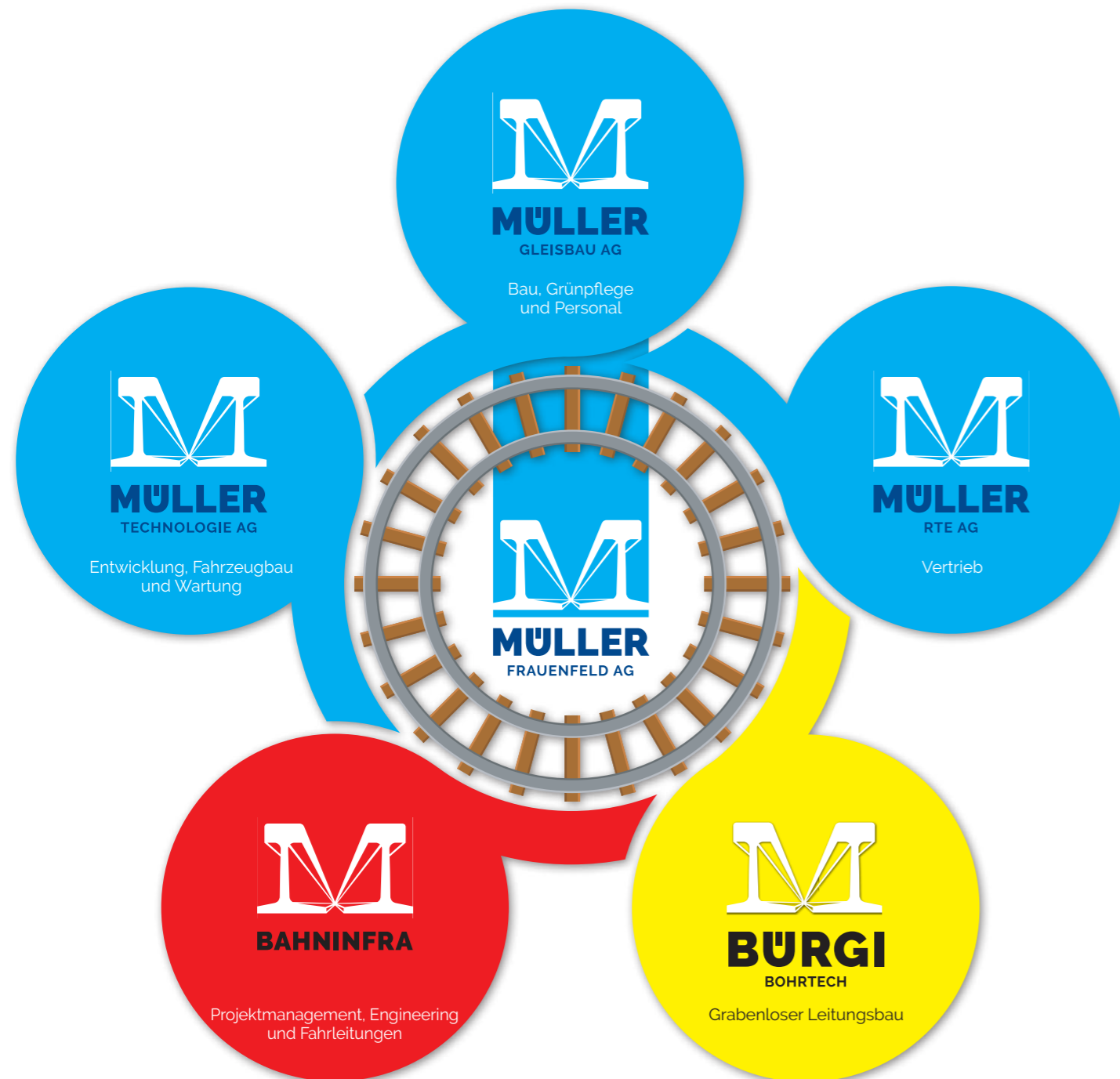


# FIRMENGESCHICHTE





# AUFBAU UND STRUKTUR DER MÜLLER FRAUENFELD AG



# KOMPETENZEN DER EINZELNEN BEREICHE



## Müller Gleisbau AG

- Gleis- und Gleistiefbau, Kabelarbeiten
- Bau- und Baustellenlogistik
- Grünpflege und Forst
- Personalverleih und Warnsysteme



## Müller Technologie AG

- Entwicklung und Bau von Zweiwege- und Schienenfahrzeugen
- Service und Unterhalt von Zweiwege- und Schienenfahrzeugen
- Aufarbeitung und Modernisierung von Lokomotiven
- BAV- und SBB-Netzzulassungen
- ECM 1-4, Instandhaltung von Eisenbahnfahrzeugen



## RTE AG

- Vertrieb von Kommunaltechnik
- Vertrieb von Entsorgungstechnik
- Vertrieb und Vermietung von Zweiwegefahrzeugen



## Bahinfra AG

- Fahrleitungen
- Total- und Generalunternehmung, Projektmanagement, Bauherrenberatung, Projektentwicklung, Konzeptplanung



## Bürgi Bohrtech

- Grabenloser Leitungsbau



# MÜLLER GLEISBAU AG

**Wir sorgen für freie Fahrt auf und neben den Schienen!**

- Unser Fachgebiet ist der versierte Bau und Unterhalt von Bahngleisen.
- Wir blicken auf langjährige Erfahrungen im Gleis- und Gleistiefbau zurück.
- Einwandfreie Kabelverlegearbeiten sind bei uns garantiert.
- Wir übernehmen die maschinelle Pflege von Bahn- und Strassenböschungen.
- Für Forstarbeiten verfügen wir über die entsprechenden Maschinen.
- Im Einsatz sind leistungsfähige und technisch ausgereifte Maschinen.
- Unsere Basis ist ein fundiert ausgebildetes Fachpersonal.
- Wir vermieten Spezialisten und Warnsysteme für die Sicherheit auf Bahnbaustellen.

Wir arbeiten Hand in Hand mit allen

Sparten der Müller Frauenfeld AG.



## GLEIS- UND GLEISTIEFBAU, KABELARBEITEN



**Gleisbau**

- Erledigung sämtlicher Bauarbeiten am Gleis
- Moderner Maschinenpark
- Langjährige Erfahrungen
- Wirtschaftliche und speditive Ausführung aller Arbeiten
- Verlegen von Strail- und Bodan-Fertigelementen



**Gleistiefbau**

- Bankettsicherungen und -sanierungen
- Entwässerungen
- Erstellung von Fundamenten



**Kabelarbeiten**

- Erstellen von Kabeltrassen
- Kabelverlegearbeiten
- Spleiss- und Anschlussarbeiten
- Innovativer Kabelkanal-Verlegebalken
- Splittplaniermaschine

## GRÜNPFLEGE UND FORST



**Grünpflege**

- Maschinelle und manuelle Böschungspflege
- Sauber, rationell, umweltfreundlich und kostengünstig
- Ökologisches Mähwerk
- Railex chemiefreie Unkraut- und Neophytenbekämpfung
- Gruppenleiter sind geprüft als Sicherheitschef und Sicherheitswärter



**Forst**

- Systematische Rückschnitte von Baum- und Buschwerk
- Reibungsloser Bahnbetrieb ist sichergestellt

## BAU- UND BAUSTELLENLOGISTIK



**Baulogistik**

- Zusammenarbeit mit der TR Trans Rail AG und BauRail AG
- Überführungen und Spezialtransporte im Güterverkehr

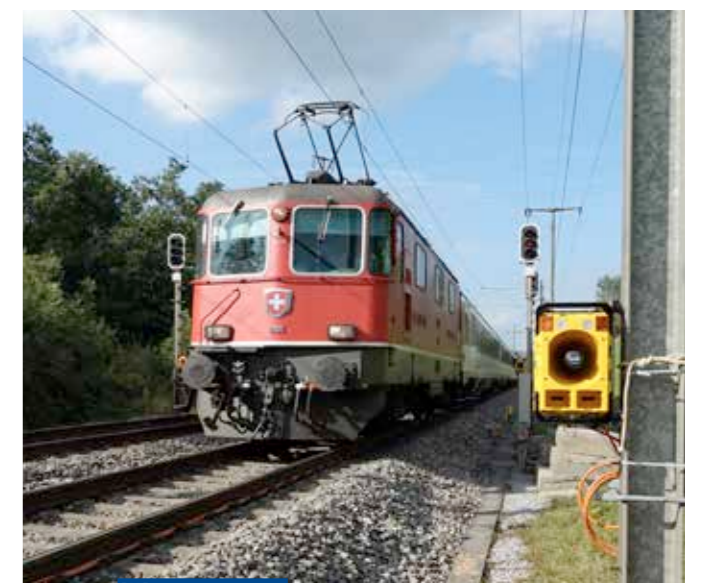


## PERSONALVERLEIH UND WARNSYSTEME



**Personalverleih**

- Fachwissen, Sicherheitsbewusstsein und Leistungsbereitschaft
- Personalverleih von Lokführern, Begleitern, Sicherheitschefs und Sicherheitswärttern



**Warnsysteme**

- Übertragung per Kabel oder Funk
- Optimale Wahrnehmbarkeit, Sicherheit und Zuverlässigkeit
- Anpassung der Hornlautstärke an den Störschall
- Schnelle und sichere Inbetriebnahme



# MÜLLER TECHNOLOGIE AG

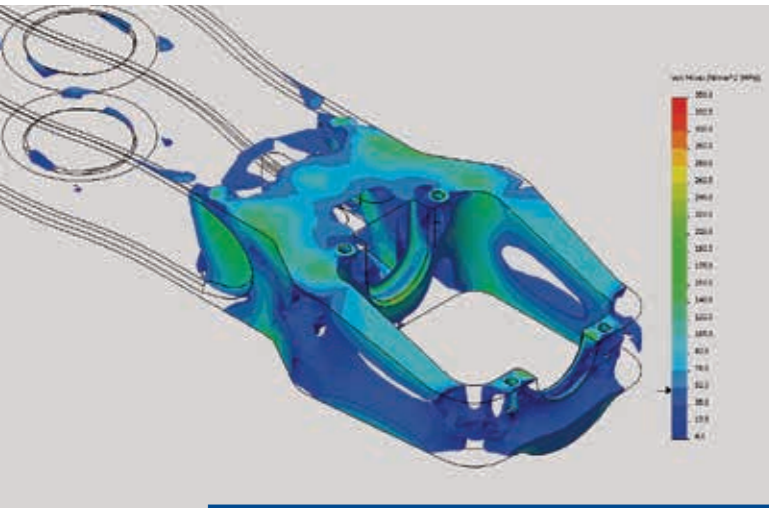
**Innovationen, mit denen man vorwärtskommt!**

- Wir vereinen Know-How und Kundenwünsche in der Entwicklung, dem Bau und der Wartung von Zweiwege- und Schienenfahrzeugen.
- Gerne investieren wir Zeit in die Aufarbeitung und das Retrofit von Lokomotiven.
- Wir sorgen für Ihre BAV- und SBB-Netzzulassungen.
- Wir kümmern uns um den professionellen Unterhalt sowie die Reinigung Ihrer Bahnwagen (ECM 1-4).
- Unser qualifiziertes Personal unterstützt Sie bei Ihrem Projekt.

Sie profitieren von den Markt-  
kenntnissen der Müller Gleisbau AG  
und RTE AG. Diese breite  
Fachkompetenz ermöglicht  
eine kundennahe Zusammenarbeit.



## ENTWICKLUNG UND BAU VON ZWEIWEGE- UND SCHIENENFAHRZEUGEN



**Entwicklung und Bau von Zweiwege- und Schienenfahrzeugen**

- Langjährige Erfahrung im Zweiwegebereich
- Know-How für schienegebundene Fahrzeuge
- Erfüllung der speziellen Anforderungen des Schweizer Marktes, wie Schienenantriebe und Bremssysteme
- Erfüllung der gesetzlichen Vorschriften des Strassenverkehrs sowie des Bundesamtes für Verkehr (BAV)
- Konstruktion und Schweißen nach EN ISO 15085

## AUFARBEITUNG UND MODERNISIERUNG



**Aufarbeitung und Modernisierung von Lokomotiven**

- Entkernung, Revision und Modernisierung in den eigenen Werkhallen

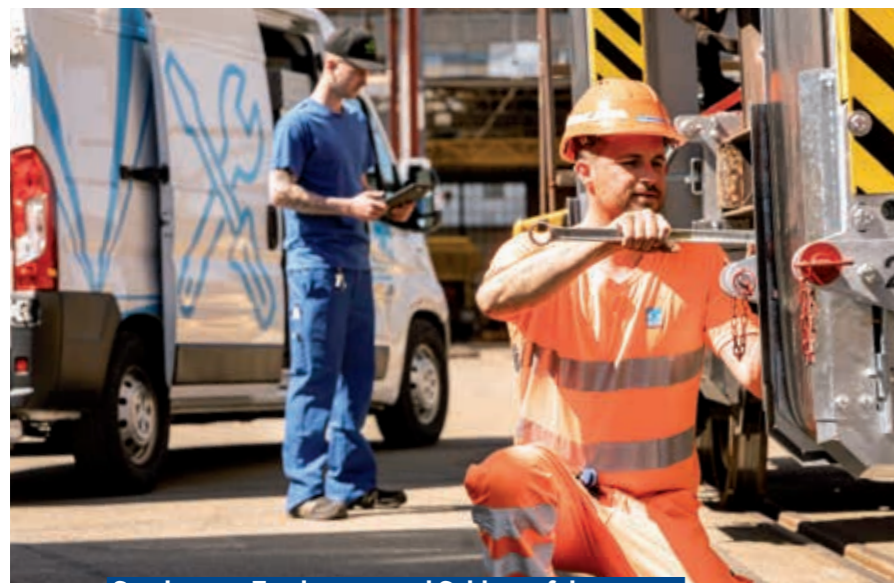
## BAV- UND SBB-NETZZULASSUNGEN



**BAV- und SBB-Netzzulassungen**

- Erstellen von Betriebsbewilligungen für BAV- und SBB-Netzzulassungen
- Zulassungen bei Privatbahnen

## SERVICE VON ZWEIWEGE- UND SCHIENENFAHRZEUGEN

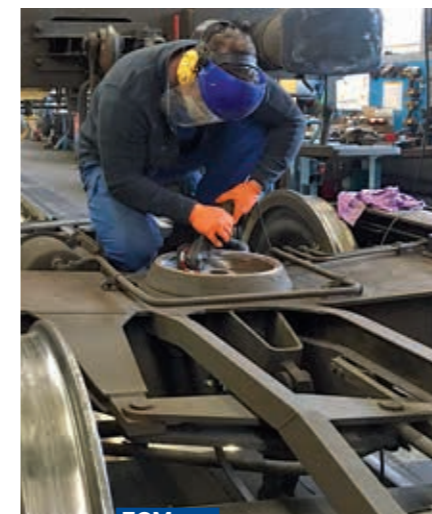


**Service von Zweiwege- und Schienenfahrzeugen**

- Schneller und zuverlässiger Pikettdienst
- Hydraulikstützpunkt



## ECM 1-4, INSTANDHALTUNG VON EISENBAHNFahrZEUGEN



**ECM 1-4**

- Übernahme des Instandhaltungsmanagements von Eisenbahnfahrzeugen
- ECM 1 – Managementfunktion
- ECM 2 – Instandhaltungsentwicklung
- ECM 3 – Fuhrparkmanagement
- ECM 4 – Unterhalt, Reparatur und Reinigung von Bahnwaggons
- Reinigung nach ISO 22000, Lebensmittelstandard



**vorher nachher**





## RTE AG

### Überzeugende Flexibilität und Produktvielfalt!

- Die RTE AG ist für den Vertrieb und das Marketing der Müller Frauenfeld AG zuständig.
- Vertrieb und Vermietung eigener Handelswaren sowie Produkte und Dienstleistungen von Firmen aus der Müller-Gruppe.
- Unser Vertriebsnetz mit Standorten in der ganzen Schweiz bietet Vorteile und kurze Reaktionszeiten.
- Wir bieten Ihnen ein Rundumsorglos-Paket in den Bereichen Bahn-, Entsorgungs- und Kommunaltechnik.
- Durch ständige Innovationen und Weiterentwicklung sind unsere Kunden und Partner immer auf dem neusten Stand der Technik.

In Zusammenarbeit mit der Müller Technologie AG sind wir in der Lage massgeschneiderte Entwicklungen von der Idee bis zur Zulassung umzusetzen.



## VERTRIEB KOMMUNALTECHNIK



**SYN TRAC**

- Allroundtalent mit Dockingsystem
- Intelligente Achssysteme
- Starke Leistung
- Ideale Rundumsicht
- Wechsel der Anbaugeräte innerhalb 60 Sekunden ohne die Kabine zu verlassen

## VERTRIEB ENTSORGUNGSTECHNIK



**VDL Containersysteme BV  
Kettengerät**

- Wichtigste Komponente im Container-Transportsystem
- Jahrelange Praxiserfahrung und hochwertige Qualität
- Vielfältigkeit und Flexibilität für jedes Transportsystem



**VDL Translift Seitenlader**

- Effizient durch Zwei-Mann-Betrieb
- Integrales Entsorgungssystem
- Presseinrichtung mit gegenläufigen Schnecken
- Innovatives Seitenladersystem



**VDL Translift Stationärpressen**

- Einwurfrichter, damit Presse von oben bestückbar
- Je nach Material unterschiedliche Schneckenausführungen einsetzbar
- Für hohe Verdichtung



**KECKEX**

- Chemiefreie, thermische Unkrautvernichtung und Reinigung
- Heisswasser-Dampfgemisch
- Modulare Bauweise, koppelbar an alle Fahrzeuge
- Desinfektion
- Pflanzen bewässern
- Neophytenbekämpfung



**IRUS Motorgeräte**

- Professionelle Mäh- und Landschaftspflegegeräte
- Ferngesteuerte und handgeführte Geräteträger
- Hydraulisch verstellbare Spurbreite
- Schnellwechsel-Anbauplatte zur Aufnahme verschiedener Anbaugeräte

## VERTRIEB UND VERMIETUNG VON ZWEIWEGE- UND SCHIENENFAHRZEUGEN



**Rangierfahrzeuge**

- In allen Grössenklassen erhältlich
- Wechselbare Achse für Normal- und Schmalspur
- Verschiedene Kupplungshöhen
- Robuste Bauweise
- Zulassung für den Einsatz im Tunnel
- Fernsteuerung für den Schienenbetrieb
- Grosse Zugkraft
- Optimale Druckluftbremsanlage



**Zweiwegehubarbeitsbühnen**

- Vielseitig einsetzbar
- Speziell entwickelt für den Bau und die Instandhaltung auf dem Gleis
- Einfache Umstellung von Strassen- auf Schienenfahrwerk
- Einfache Umstellung von Normal- auf Meterspur



## BAHNINFRA AG

**Mit unserer grossen Erfahrung im Bereich Projektierung, Realisierung und Erhaltung von Bahninfrastrukturbauten sind wir Ihr idealer Partner im und am Gleis!**

- Die Bahninfra AG begleitet als Ingenieurbüro der Müller Frauenfeld AG Ihr Bauvorhaben im oder neben dem Gleis von der Machbarkeitsstudie bis zur Realisierung.
- Hierbei übernehmen wir einzelne Projektdienstleistungen oder begleiten als Total- oder Generalunternehmer die gesamte Bauphase.
- Unsere Ingenieure verfügen über langjährige Erfahrung bei der Bahntechnikplanung und Referenzen in der Leitung grosser bereichsübergreifender Baustellen.
- Da wir auf Personal, Inventar und Infrastruktur der Müller-Gruppe Zugriff haben und fundierte Partnerschaften pflegen, können wir optimale Qualität und Verfügbarkeit gewährleisten.

Zugriff auf Personal, Inventar  
und Infrastruktur aller Bereiche der  
Müller Frauenfeld AG.



## FAHRLEITUNGEN



**Von der Projektstudie über die Ausführung bis zur Kontrolle**

- Planung und Ausführung von Fahrleitungen
- Einstellarbeiten und Verschiebungen bei Fahrbahnerneuerungen
- Bearbeitung aller Aufgaben zum Thema Erdung
- Planung und Bau von Schaltanlagen sowie der dazugehörigen Steuerung
- Planung und Bau von elektrischen Weichenheizungen



## GENERAL- UND TOTALUNTERNEHMER



**Wir begleiten die gesamte Bauphase**

- Fahrbahn
- Fahrbahntiefbau
- Fahrleitung
- Sicherungsanlagen
- Kabelanlagen



**Moderne Zweiwege-Montagegeräte**

- Flexible Einstellung auf Normal- und Meterspur



**Generalunternehmer für «Smart Information Displays» (SID) der SBB AG**

- Ausführungsplanung
- Tiefbauarbeiten bei Bahnhöfen sowie erstellen von Fundamenten
- Verkabelung der Displays bis zum Technikraum und deren Aufschaltung



# BÜRGI BOHRTECH

## Bohren statt aufreißen!

- Wir bieten ein breites Angebot im Spezialtiefbau an, vornehmlich im grabenlosen Leitungsbau sowie im Bereich der Leitungserneuerung und in der Verankerungs- und Pfahltechnik.
- Unterqueren von schützens- und erhaltenswerten Objekten.
- Unterqueren von Bahnanlagen, Strassen, Gebäuden, Gewässer, Werkleitungen und Gartenanlagen.
- Für Gas-, Wasser-, Fernwärme-, Kanalisations-, Meteorwasser- oder Stromleitungsanlagen.
- Für Neuanlagen oder die Sanierung einer bestehenden Anlage.
- Langjährige Erfahrung zeichnet unser Fachpersonal aus.

Der grabenlose Leitungsbau  
sorgt für unterbruchsfreie Querung  
des Bahntrasses.



# GRABENLOSER LEITUNGSBAU



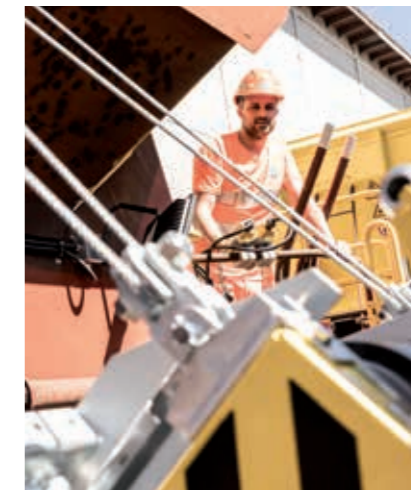
**Grabenloser Leitungsbau**

- Pressbohrvortrieb ungesteuert und zweiachs-gesteuert
- Rammvortrieb
- Raketenvortrieb
- Richtpressung gesteuert
- Leitungssanierung und -erneuerung
- Injektionsanker, Pfähle
- Hausanschlüsse



## MITARBEITER

Erfolg ist kein Zufall. Der Weg des nachhaltigen Erfolgs liegt immer an den Mitarbeitern eines Unternehmens. Unsere Mitarbeiter haben mit ihren Ideen und mit ihrer realistischen Einschätzung von Märkten, Kundenerwartungen und Käuferverhalten unser Unternehmen entscheidend beeinflusst. Sie übernehmen im Unternehmen Schlüsselrollen. Von ihnen kommt der warnende Hinweis, aber auch der Mut, der uns zu innovativen Lösungen befähigt. Es ist beruhigend, im Müller-Team solch fähige und zuverlässige Mitarbeiter zu haben.



«Damit's rollt,  
stehen unsere Fachkräfte  
für Sie im Einsatz.»



# WERTE UND NACHHALTIGKEIT

Ein Ziel vor Augen haben, eine Leidenschaft leben und andere damit begeistern. Nicht zufällig wurde der Unternehmensleitsatz «Kompetenz und Innovationen, seit Generationen» gewählt. Dieser Leitsatz erinnert uns jeden Tag daran das Beste zu geben. Das Beste in dem was wir gerne machen und was wir können. Sei es in der Beratung, in der Konstruktion oder im Bau: mit Kompetenz zu denken und zu handeln.

Innovationen müssen wachsen, gedeihen und Mutige finden, die sie ausprobieren und umsetzen. So hat der Bau von speziellen Maschinen, welche sowohl auf der Strasse wie auch auf der Schiene fahren können, bei Müller eine lange Tradition. Ambitioniert wird getüftelt und geplant, um das Modernste zu bieten und die technischen Standards zu setzen. Aber Müller geht weiter. Zielstrebig werden Beziehungen zu Geschäftspartner auf- und ausgebaut, um sich zukunftsweisend und breit aufgestellt auf dem Markt zu präsentieren.



Beständigkeit und ein solides Fundament sind gute Voraussetzungen für den Erfolg. Momentan arbeitet die dritte Generation im Familienunternehmen und gibt ihre Leidenschaft bereits an den Nachwuchs weiter. So kann die Müller Frauenfeld AG auf eine Vergangenheit von über 50 Jahren zurückblicken und hat eine Perspektive für die Zukunft vor sich.

## Impressum und Kontakt

Müller Frauenfeld AG  
Langfeldstrasse 94  
8500 Frauenfeld  
T +41 52 557 91 00  
info@mueller-frauenfeld.ch  
www.mueller-frauenfeld.ch



